

TRAITEUR ETHIQUE - (Groupe SOS) - Montreuil (93) - 2 000 m² - Livré en 2012 - 1 800 000€

Mission complète de maîtrise d'œuvre de conception et d'exécution d'un laboratoire traiteur dans un ancien entrepôt d'imprimerie.

NEUF - nos missions : ESQ + APS + APD + DAA + AMT / DCE + CET + AOR



AWE / CBRE / Immeuble Etik - Boulogne-Billancourt (92) - 250 m² - Livré en 2013 - 220 000€

Mission de maîtrise d'œuvre de conception et d'exécution pour la création d'un restaurant inter-entreprises.

NEUF - nos missions : ESQ + APS + APD + DAA + AMT / DCE + CET + AOR



FLEUR DE HOUBLON - Bordeaux (33) - 600 m² - Livré en 2014 - 330 000€

Mission de maîtrise d'œuvre de conception et d'exécution pour la rénovation d'une brasserie.

RENOVATION - nos missions : ESQ + APS + APD + DAA + AMT / DCE + CET + AOR



METRO CASH & CARRY - Nanterre (92) - 850 m² - Livré en 2014 - 393 000€

Mission de maîtrise d'œuvre, de conception et d'exécution d'un restaurant d'entreprise.

RENOVATION - nos missions : ESQ + APS + APD + DAA + AMT / DCE + CET + AOR



LE MERIDIEN - Ibois (65) - 3 500 m² - Livré en 2014 - 2 171 643€

Mission de maîtrise-d'œuvre, de conception et d'exécution du pôle restauration du centre commercial E. LECLERC.

(Unité centrale de production, Cafétéria, Restauration rapide, Pizzeria-Trattoria).

NEUF - nos missions : ESQ + APS + APD + DAA + AMT / DCE + CET + AOR



E. LECLERC - Fagnières (51) - 820 m² - Livré en 2015 - 1 000 000 €

Mission de maîtrise d'œuvre, de conception et d'exécution pour la création d'un restaurant en centre commercial.

NEUF - nos missions : ESQ + APS + APD + DAA + AMT / DCE + CET + AOR



GARE DU LYS - Cauterets (65) - 1130m² - Livré en 2015 - 1 400 000€ - Appel d'offre public

Marché de maîtrise d'œuvre relative à la création d'unités de restauration sur le domaine de Cauterets.

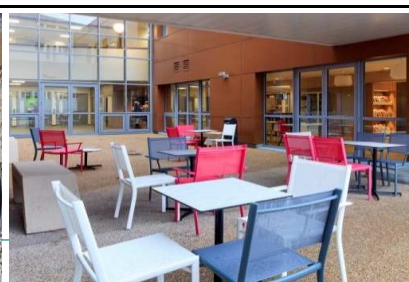
Nos missions : ESQ + APS + APD + DAA + AMT / DCE + CET + AOR



ICO PAPIN - Angers (49) - 66m² - Livré en 2015 - 73 000€

Aménagement d'une boutique, presse et restauration au sein d'un hôpital.

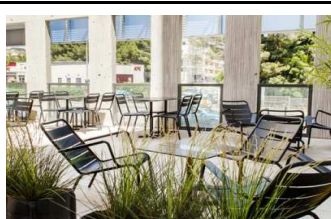
Nos missions : ESQ + APS + APD + DAA + AMT / DCE + CET + AOR



COLUMBUS CAFE - Polyclinique St Roch à Montpellier (34) - 43m² - Livré en 2016 - 123 000€

Création d'un kiosque boutique et presse au sein d'un hôpital

Nos missions : ESQ + APS + APD + DAA + AMT / DCE + CET + AOR



HOPITAL FOCH - Suresnes (92) - 50m² - Livré en 2015 - 88 200 €

Création d'un kiosque boutique et presse au sein d'un hôpital.

Nos missions : ESQ + APS + APD + DAA + AMT / DCE + CET + AOR



DARTY - Bondy (93) - 650m² - Livré en 2016 - 616 000€

Mission de maîtrise d'œuvre, de conception et d'exécution pour la création d'un restaurant.

Nos missions : ESQ + APS + APD + DAA + AMT / DCE + CET + AOR



DANONE - Paris (75) - 380m² - Livré en 2016 - 414 000€

Création d'un espace restauration et co-working au siège social de Danone.

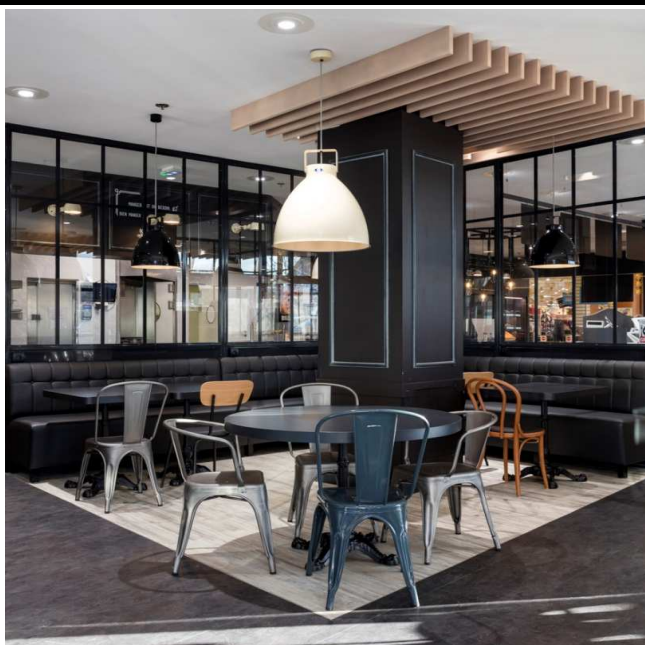
Nos missions : ESQ + APS + APD + DAA + AMT / DCE + CET + AOR



E. LECLERC - Auxerre (89) - 295m² + 50m² de terrasse - Livré en 2016 - 446 000€

Mission de maîtrise d'œuvre, de conception et d'exécution pour la création d'un restaurant.

Nos missions : ESQ + APS + APD + DAA + AMT / DCE + CET + AOR



JOUR - Paris (75) - 2 restaurants 130m² + 56 terrasses / 135m² - Livré en 2016 - 231 000€ chacun

Mission de maîtrise d'œuvre, de conception et d'exécution pour la création d'un restaurant au sein des Galeries Lafayette et la rénovation d'un restaurant rue de Kléber.

Nos missions : ESQ + APS + APD + DAA + AMT / DCE + CET + AOR



E. LECLERC - Auch (32) - 875 m² + 150 m² de terrasse - Livré en 2017 - 1 400 000€

Mission de maîtrise d'œuvre et de conception pour la rénovation d'une cafétéria.

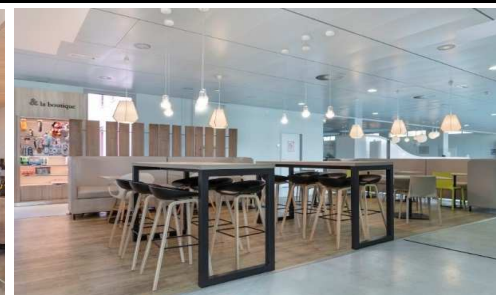
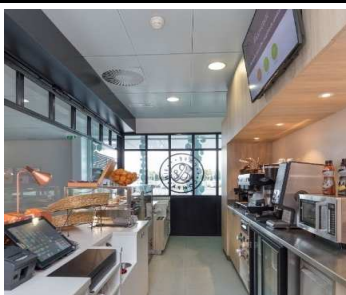
Nos missions : ESQ + APS + APD



POLE SANTE SARTHE ET LOIR (72) - 135 m² - Livré en 2017 - 94 000 €

Mission de maîtrise d'œuvre, de conception et d'exécution pour la rénovation d'un espace restauration boutique et presse au sein d'un centre hospitalier.

Nos missions : ESQ + APS + APD + AMT / DCE + CET + AOR



IPSOS (94) - 570 m² - Livré en 2017 - 300 000 €

Mission de maîtrise d'œuvre, de conception et d'exécution pour la rénovation d'un restaurant d'entreprise.

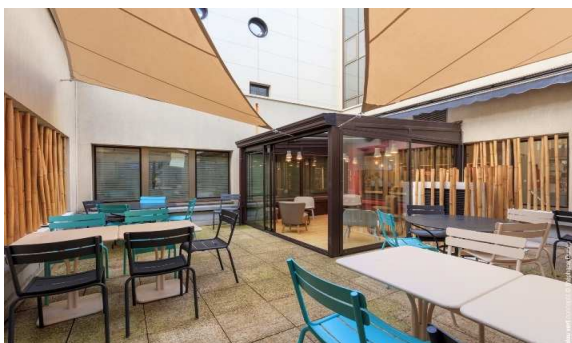
Nos missions : ESQ + APS + APD + AMT / DCE + CET + AOR



CHU SOISSONS (02) - 81 m² + Terrasse 49 m² - Livré en 2017 - 166 000 €

Mission de maîtrise d'œuvre, de conception et d'exécution pour la rénovation d'un espace restauration boutique et presse au sein d'un centre hospitalier.

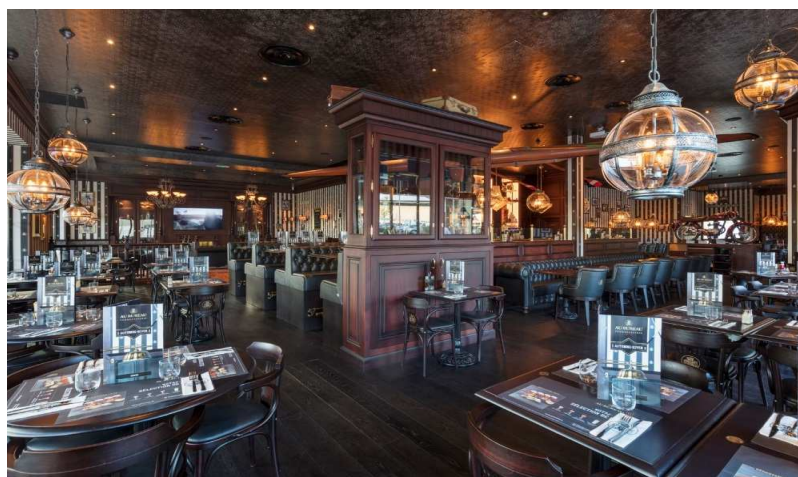
Nos missions : ESQ + APS + APD + DAA + AMT / DCE + CET + AOR



AU BUREAU SERVON (77) - 430 m² + Terrasse 130 m² - Livré en 2017 - 930 000 €

Mission de maîtrise d'œuvre, de conception et d'exécution pour la création d'un restaurant selon une charte graphique.

Nos missions : ESQ + APS + APD + DAA + AMT / DCE + CET + AOR



E. LECLERC SAINT-AMAND-LES-EAUX (59) - 200 m² - Livré en 2017 - 186 000 €

Mission de maîtrise d'œuvre, de conception et d'exécution pour la création d'un point de vente de restauration rapide

Nos missions : ESQ + APS + APD + DAA + AMT / DCE

